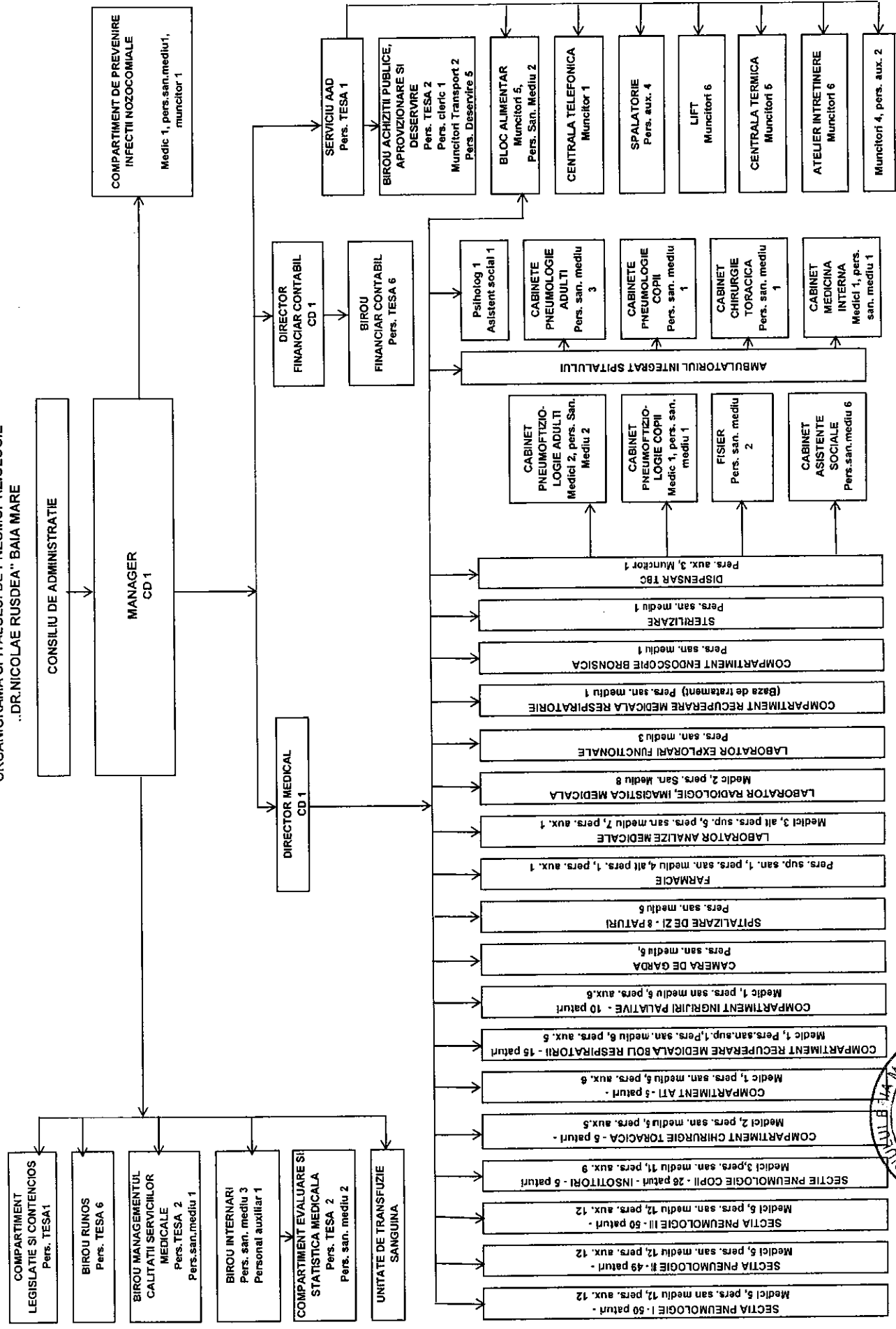


ORGANIGRAMA SPITALULUI DE PNEUMOFIZIOLOGIE
"DR. NICOLAE RUSDEA" BAIA MARE



Total posturi - 312 din care functii conducere 20
 - Comitet director - 3 (0,96%)
 - Medici - 33 (10,58%)
 - Alt Pers. Superior - 9 (2,88%)
 - Pers. San. Mediu - 130 (41,67%)
 - Pers. San. Aux. - 79 (25,32%)
 - Altefe - 2 (0,64%)
 Nota: Unitatea de transfuzie sanguina este deservita de personalul din compartimentul ATI

SEF BIROU RUNOS
Ec. Roman Ana

MANAGER
Ec. Hofer Gabriela

CONSILIUL DE ADMINISTRATIE